

# Sicherheit ist er

Bridgestone und OFF ROAD diskutieren mit Reifenfachhändlern und dem ADAC über verwirrende Reifenkennzeichen und die Geeignetreifenpflicht.

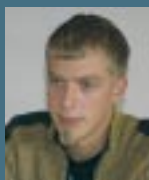
## Die Teilnehmer des dritten Bridgestone-OFF ROAD-Reifensymposiums:



**Richard Bauer**

Reifen Bauer, 93089 Aufhausen  
Petzkofen 37, Tel.: 09454/254  
www.reifenbauer.de  
Öffnungszeiten: Mo. - Fr.: 8.00-12.00 und  
13.00-18.00 Uhr, Sa.: 8.00-12.00 Uhr

*Reifen Bauer hat sich neben dem klassischen Reifenservice auf Motor- und Fahrwerk-Tuning spezialisiert.*



**Tony Grüger**

Dresdner Reifen Zentrale, 01159 Dresden  
Löbtauer Str. 34-38, Tel.: 0351/49193-0  
www.dresdner-reifen-zentrale.de  
Öffnungszeiten: Mo. - Fr.: 7.00-18.00 Uhr  
Sa.: 8.00-12.00 Uhr

*Die in Sachsen mit acht Stützpunkten vertretene DRZ setzt mit 24-Stunden-Notdienst sowie Flottenbetreuung voll auf Service.*



**Bernhard Kuhn**

Reifen Ihle, 89231 Neu-Ulm  
Otto-Renner-Straße 5, Tel.: 0731/40065-0  
www.reifen-ihle.de  
Öffnungszeiten: Mo. - Fr.: 8.00-17.30 Uhr  
Sa.: 8.00-12.00 Uhr

*Ihle zählt zu den großen der Branche. Die Produkte des eigenen Runderneuerungswerks Rigdon liegen im Truck Race ganz vorn.*



**Ulrich Buckmann**

Leiter Technische Dienste  
des ADAC Hessen-Thüringen  
60528 Frankfurt, Lyoner Straße 22  
Tel.: 069/6607-8420  
www.adac.de

*Der ADAC Hessen-Thüringen ist der zweitgrößte Regionalclub in Deutschland. Er verfügt über drei Fahrsicherheitszentren.*



**Ronald Partsch**

Dipl.-Ing. Fahrzeugtechnik (FH)  
Leitender Redakteur OFF ROAD  
Moderator des Reifensymposiums  
von Bridgestone und OFF ROAD

Große Verunsicherung hat bei Autofahrern das Gesetz ausgelöst, nach dem die Wintermonate mit „geeigneter“ Bereifung abgeritten werden müssen. Denn: Was bedeutet „geeignete“ Bereifung? Der Gesetzestext des §2 Abs. 3a der Straßenverkehrsordnung (StVO) bleibt da äußerst vage: „Bei Kraftfahrzeugen ist die Ausrüstung an die Wetterverhältnisse anzupassen. Dazu gehören eine geeignete Bereifung und Frostschutzmittel in der Scheibenwaschanlage.“ Der Begriff „Winterreifen“ steht in keiner Zeile, obwohl man ihn erwartet. Sucht man nach Antworten auf die Frage „Was ist denn nun ein Winterreifen?“, wird man im über 50 Jahre alten Text der Straßenverkehrs-Zulassungsordnung StVZO §36 fündig. Dort heißt es: „Ein M+S-Reifen ist ein Winterreifen.“ Dass das nicht stimmt, wissen wir ja. Fast alle Offroader, die weltweit vermarktet werden, rollen auf Sommerreifen mit M+S-Aufdruck vom Band.

„Selbst bei Extrem-Niederquerschnitts-Sommerreifen in Tuning-Dimensionen chinesischer Herkunft findet man mittlerweile das M+S-Logo“, berichtet Tony Grüger, Juniorchef der Dresdner Reifenzentrale. Und bestätigt weiter: „Aber da bleiben wir knallhart. Auch wenn der Kunde ausdrücklich einen billigen Winterreifen wünscht, verkaufen wir ihm so etwas nicht.“ Sachkunde und Verantwortungsbewusstsein sind im Reifenhandel also nicht nur leere Marketingsprüche.

Doch es genügt nicht, wenn nur der Reifenfachhandel richtig informiert. Richard Bauer von Reifen Bauer in Aufhausen klagt: „Fahrer von Geländewagen werden auch von den Autohäusern falsch beraten. Sie sind richtig entrüstet, wenn wir sagen, dass sie Winterreifen brauchen. Sie entgegnen uns dann, mein Autoverkäufer behauptet aber, dass ich wintertaugliche Ganzjahresreifen, erkennbar am M+S-Zeichen, habe.“



**Weitere Fragen zum Thema M+S-Kennung und Winterreifen? Kontakt:**

# strebenswert

Sich selbst informieren ist also die wichtigste Vorbereitung für den Kauf. Sogar auf der Internet-Plattform, die sich der Vermittlung von Winterreifenwissen verschrieben hat ([www.pro-winterreifen.de](http://www.pro-winterreifen.de)), findet man lediglich eine wirre Auflistung vor, in der selbst All-Terrain-Pneus mit Geländeprofil enthalten sind. Eine gute Quelle stellen hingegen die Internetseiten und Prospekte der Reifenhersteller dar. Bei Bridgestone tragen echte Wintergummis jetzt den Familiennamen Blizzak. Die umfassende und einzige Marktübersicht über alle echten Winterreifen findet man aber in jeder OFF ROAD-November-Ausgabe im großen Winterreifenjournal.

Wird man bei Schmuddelwetter dann von der Polizei kontrolliert, ist man zumindest derzeit mit einem Reifen, der ein M+S-Zeichen trägt, noch vor einem Knöllchen sicher. Denn was soll die Polizei auch prüfen, wenn es als einzige Handhabe die alte StVZO-Regel bezüglich M+S-Zeichen gibt? Das müssen sich vorerst auch die Versicherungen gefallen lassen, die sich bei einem Kaskoschaden nicht auf grobe Fahrlässigkeit hinausreden können. „Dass ein M+S-



Beim 3. Bridgestone-OFF ROAD-Reifensymposium in Grundau standen Winterreifen und gesetzliche Grundlagen im Fokus.

markierter Sommerreifen kein geeigneter Winterreifen ist, wissen auch die Versicherungen“, erklärt Ulrich Buckmann, Leiter Technische Dienste des ADAC Hessen-Thüringen, und wirft einen Blick in die Zukunft: „Die Versicherungen hoffen auf einen strengen nächsten Winter mit vielen verschneiten Tagen und den dann unvermeidlichen Remplern. Dann werden sie wohl vor Gericht über Gutachter-Entscheidungen klären lassen, wie ein Winterreifen beschaffen ist und wie nicht.“

Zumindest als erstes Indiz für die Eignung als Winterpneu kann das

Schneeflockensymbol (Bild unten) dienen. Bei einem Reifen, der es trägt, verspricht der Reifenhersteller 7 % kürzere Bremswege im Vergleich zu einem etwas aus der Mode gekommenen Referenz-Sommerreifen. Doch diese Werte erreichen heute selbst modern gemischte All-Terrain-Pneus – die Schneeflocke ist noch kein 100 %iges Kriterium.

Reifen mit Notlaufeigenschaften sind das Gesprächsthema dieser Tage. Wer einen Softroader mit Runflat-Sommerreifen fährt, sollte solche auch im Winter einsetzen. Genau da sieht Bernhard

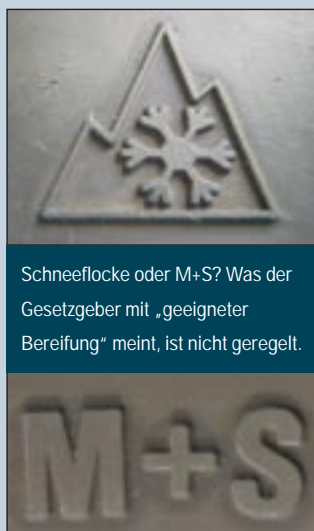
Kuhn, Filialleiter bei Reifen Ihle in Neu-Ulm, wenig Argumentationsnöte: „Fast alle Kunden sehen ein, dass sie auch beim Winterreifen zum Runflat-Produkt greifen müssen. Für sie ist das Mehr an Sicherheit, das ein Winterreifen bietet, wichtig, diese Anschaffung kein lästiges Übel. Sie haben schon beim Kauf des Autos mit RFT für sich entschieden, dass Sicherheit ein erstrebenswertes Gut und nicht lästig ist.“

Fotos | Hersteller, Hild, Kapser, Partsch

Zu diesem Thema beantworten wir im nächsten Heft Leserfragen.



Bei Widrigwetter unabdingbar: Winterreifen.



Schneeflocke oder M+S? Was der Gesetzgeber mit „geeigneter Bereifung“ meint, ist nicht geregelt.

