

## Ihr Reifenprofi in Lauterbach

### Ihr Ansprechpartner:

Claus Brod, der zwei Reifenfachbetriebe führt, ist auch der Fachmann für alle Fragen rund um Offroad-Reifen. Sein Motto: **„Selbst gesammelte Erfahrungen sind für die Beratung wichtig.“**



### Kompetenz:

Seit 18 Jahren beschäftigt sich Claus Brod in den beiden Betrieben, die in zweiter Generation bestehen, mit Geländewagen. Er hat an Offroad-Trainings sowie Wettbewerben teilgenommen und bringt sein Know-how in die Beratung ein.

### Serviceleistungen:

Reifen Brod legt Wert auf hohe Praxistauglichkeit. Durch einen 24-Stunden-Service leisten die Servicemitarbeiter vor Ort fachmännische Hilfe – ob im Gelände oder auf der Autobahn.



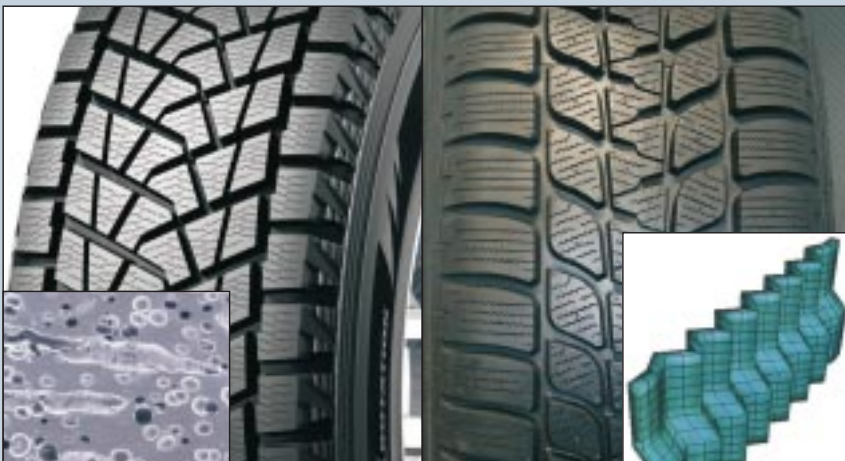
**Reifen Brod, Lindenstraße 92, 36341 Lauterbach** Tel.: 06641/2860, Fax: 06641/61191, [www.reifen-brod.de](http://www.reifen-brod.de)  
**Öffnungszeiten:** Mo. - Fr.: 8.00 - 17.00 Uhr, Sa.: 8.00 - 12.00 Uhr, 24-Stunden-Notdienst

# Winterreifen-Typen

Bridgestone bietet wie einige andere Reifenhersteller unterschiedliche Profile für den Wintereinsatz an, um den verschiedenen Kunden- und Fahrzeuganforderungen gerecht zu werden. Da die Eigenschaften eines Reifens stets einen Kompromiss darstellen, werden die Winterreifen für unser mitteleuropäisches Nass-Kalt-Schmuddeletwetter anders ausgelegt als Pneu für die schneereichen und auch eisglatten Gegenden in den Alpen und in Skandinavien.

Bei Bridgestone stehen zwei Modelle zur Wahl: Der neue Blizzak LM25 4x4 ist für mitteleuropäische Verhältnisse gedacht und zudem auf leistungsstarke Fahrzeuge mit mehr Hochgeschwindigkeitsanteil ausgerichtet. Dazu gibt es den für seine außerordentlichen Eigenschaften auf Eis und Schnee bekannten Winter Dueler DM-Z3. Worin aber liegen die Schwerpunkte und die konstruktiven Unterschiede?

Der LM25 4x4 wird mit Speedindizes von T und H (190 bis 210 km/h) gefertigt, was zusätzliche Lagen für die Hochgeschwindigkeitssicherheit und den Geradeauslauf erfordert. Der DM-Z3 wird in der Geschwindigkeitsklasse Q (bis 160 km/h) angeboten. Er ist auf überragenden Schnee- und Eisgrip getrimmt und muss ohne zusätzliche Gürtellagen auskommen. Das Wirkungsprinzip, das hinter dem Eisgrip steht, heißt „Multi-



**Multi-Cell-Technologie beim Winter Dueler DM-Z3:** In der Lauffläche erscheinende, kleinste Luftbläschen erzeugen eine Saugnapfwirkung auf Schnee – und vor allem auf Eis

**3-D-Lamellen im Blizzak LM25 4x4:** Durch zusätzliche Stufen stützen sich die Lamellen gegenseitig ab, was die Blocksteifigkeit erhöht und präzisere Lenkbarkeit und Spurtreue ermöglicht

Cell-Technologie“: Das sind in der Lauffläche eingelassene Luftbläschen, die wie beim Schwamm eine „Saugnapfwirkung“ auf Eis generieren und Wasser aufnehmen können. Zusätzlich ist die Lamellenanordnung mehr für Traktion und Bremsen auf glatten Oberflächen konzipiert, die Blocksteifigkeit reduziert – was gegen ein gutes Trockenhandling spricht. Aufgrund dieser Fähigkeiten wird der DM-Z3 in Skandinavien und in den Alpen bevorzugt.

Neben der aufwändigeren Karkasse ist es die kompliziertere Gestaltung der Lamellen, die den Blizzak LM25 4x4 vom Schneereifen unterscheidet. Durch die dreidimensionale, verwinkelte Struktur der Lamellen stützt sich bei Kurvenfahrt sowie beim Bremsen und Beschleunigen eine Lamelle an der nächsten ab. Das bewirkt ein sehr gutes Nass- und Trockenhandling, selbst bei tiefen Temperaturen.

**Weitere Fragen zu Offroad-Reifen? Wenden Sie sich an die Bridgestone-Hotline: 06172/408-430 oder [technik@bridgestone-eu.com](mailto:technik@bridgestone-eu.com)**