

Ihr Reifenprofi in Weilerswist

Ihr Ansprechpartner:

Helmut Kessel, Geschäftsführer von Reifen Brock, ist der Offroad- und SUV-Reifen-Spezialist im Dreieck Weilerswist / Köln / Bonn. Sein Motto: „Auch Geländewagen und Sports Utility Vehicles brauchen Winterreifen.“



Kompetenz:

Seit mehr als 14 Jahren kümmert sich Helmut Kessel mit 19 Mitarbeitern um alle Fragen rund um das Thema Reifen.

Serviceleistungen:

Reifen Brock bietet vom Motorrad, über Pkw bis zum Offroader, Lkw und Ackerschlepper Komplett-Reifenservice für jedes Fahrzeug. Kompetente Beratung sowie ein umfassendes Produktangebot runden die Palette ab.



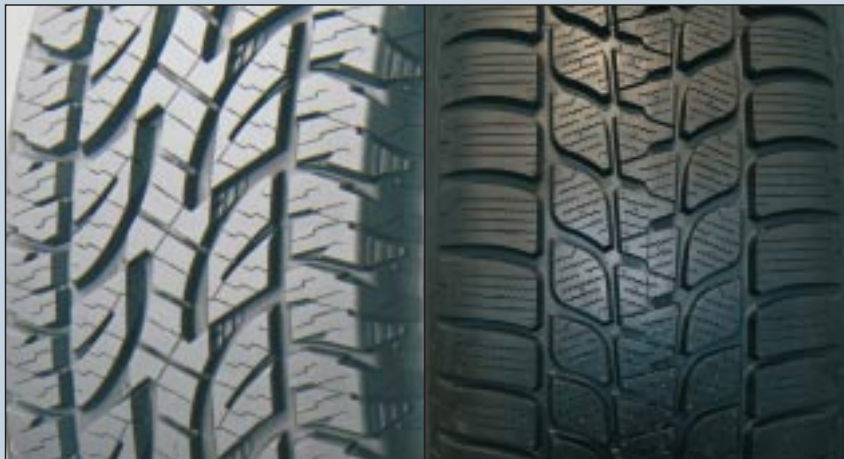
Reifen Brock, Euskirchener Straße 105, 53919 Weilerswist, Tel.: 02251/770479, Fax: 02251/54307, www.reifen-brock.de
Öffnungszeiten: Mo. - Fr.: 8.00 - 17.00 Uhr, Sa.: 8.00 - 12.00 Uhr

A/T-Reifen im Winter?

Dass für Geländeausfahrten geeignete Reifen erforderlich sind, erfährt ein Neuling schon beim ersten Versuch. Bei Fahrten im Alltag dagegen wünscht man sich dann einen leise abrollenden Reifen mit höherem Speed-Index. Darüber hinaus hat sich die Erkenntnis durchgesetzt, dass im Winter – also nicht nur bei Eis und Schnee, sondern einfach bei niedrigen Temperaturen – ein Winterreifen auch einem allradangetriebenen Fahrzeug große Sicherheitsvorteile bietet. Professionelle Offroader halten deshalb bis zu drei verschiedene Reifensätze vor (Gelände, Straße, Winter).

Bei einer Beschränkung auf zwei Reifensätze stellt sich – anders als beim Pkw – die Frage, wo ein Kompromiss am sinnvollsten ist. Aufgrund unserer speziellen Anforderung im Winter hat sich ein Ganzjahresreifen für Sommer und Winter nicht bewährt. Wie sieht es jedoch mit dem Einsatz eines A/T-Reifens als Kompromiss-Pneu aus?

Überprüft man den anerkannten Allrounder Bridgestone Dueler A/T 694 auf seine Wintereigenschaften, so kann er sowohl eine gewisse Anzahl an Lamellen als auch einen kleinen Anteil Silica in der Lauffläche vorweisen. Beides sind wichtige Kriterien für die Beurteilung der Winterhaftigkeit.



Lamellenvergleich: geringe Dichte beim All-Terrain-, hohe Dichte beim Winterreifen

Doch seine Lamellen-Gesamtlänge beträgt nur einen Bruchteil der eines echten Winterpneus – wie zum Beispiel des Bridgestone Blizzak LM25 4x4, der auch noch über einen deutlich höheren Silicaanteil verfügt. Tests von Bridgestone haben gezeigt, dass der Winterreifen LM25 4x4 bei Traktion und Bremsen auf Schnee um rund 15% besser abschneidet als der Dueler A/T 694. Selbst bei Nässe liegt der Winterspezialist in den sicherheitsrelevanten Kriterien „Bremsen“ und „Aquaplaningvorsorge“ vorne. Ein grob profilierter

Mud-Terrain-Reifen weist dabei übrigens in allen Disziplinen (Straße und Schnee) nochmals Nachteile gegenüber dem A/T-Reifen auf.

Für reine Straßenfahrer sollte daher der Gebrauch von Winterreifen überhaupt nicht in Frage stehen. Verzichtet man auf Schnelfahrerei und akzeptiert Leistungseinbußen bei Nässe, kann der Dueler A/T 694 vielleicht in wärmeren, schneefreien Regionen eine Alternative darstellen, wenn regelmäßig unbefestigte Wege genommen werden müssen.

Weitere Fragen zu Offroad-Reifen? Wenden Sie sich an die Bridgestone-Hotline: 06172/408-430 oder technik@bridgestone-eu.com